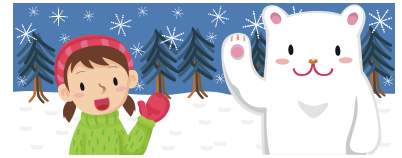


2020-21 冬期講習 中2



期間 全8日間

■ 冬期講習期間
 12/26~30 1/4~6
■ ■ は通常授業はお休みです。

12月

日	月	火	水	木	金	土
		1	2	3	4	5
6	7	8	9	10	11	12
13	14	15	16	17	18	19
20	21	22	23	24	25	26
27	28	29	30	31		

1月

日	月	火	水	木	金	土
					1	2
3	4	5	6	7	8	9
10	11	12	13	14	15	16
17	18	19	20	21	22	23
24	25	26	27	28	29	30
31						

記載されている金額は全て税込み価格です。

グループコース

1クラス3~4名

全8日間

税込

コース	科目	受講料	教材費	時間帯(A・Bから選択)
グループ2科	英・数 各40分 × 8日間	¥22,000	¥1,760	A・18:30-19:55 B・20:05-21:30
グループ3科	英・数・国 各40分 × 8日間	¥30,800	¥2,640	A・17:45-19:55 B・19:15-21:30

- ★ 3科はクラス全員の希望がそろえば、英数理や英数社も可能です。コース選択用にご記入ください。
- ★ 時間帯はおおよその目安です。多少前後したり、希望の時間から変更をお願いすることもあります。ご了承ください。

生徒4人までっていうところが私には合っているの。自分では気付いていないところまで教えてもらえるから安心。



ペアコース

1クラス2名

全8日間

税込

コース	科目	受講料	教材費	時間帯
ペア2科	希望の2科 各30分 × 8日間	¥24,200	¥1,760	A・18:40-19:45 B・20:15-21:20
ペア3科	希望の3科 各30分 × 8日間	¥35,200	¥2,640	A・17:55-19:45 B・19:25-21:20

- ★ ペアコースはあらかじめ2名で組んでの申し込みとなります。コース選択用紙と一緒に学習する相手のお名前もお書きください。
- ★ ペアクラスで上記表以外の時間帯をご希望の方は各校専任までご相談ください。
- ★ 時間帯はおおよその目安です。多少前後したり希望の時間からの変更をお願いすることもあります。ご了承下さい。

友達と二人だけで授業を受けるから、わからないところも、恥ずかしくなくどんどん質問できるし、お互いに競い合うことだってできるんだ!



個人コース

1クラス1名

全8日間

税込

コース	科目	受講料	教材費	時間帯
個人1科40	希望の1科40分×8日間	¥26,400	¥880	9:00~21:30の間から受講できる時間帯をコース選択用紙にご記入ください。詳細は時間割作成後にお伝えいたします。
個人2科60	希望の2科各30分×8日間	¥37,400	¥1,760	
個人2科80	希望の2科各40分×8日間	¥48,400	¥1,760	
個人3科90	希望の3科各30分×8日間	¥54,120	¥2,640	
個人3科120	希望の3科各40分×8日間	¥69,300	¥2,640	

- ★ 個人クラスは、都合で休まなければならない授業は別の日に振り替えることができます。都合の悪い日程をコース選択用紙にご記入ください。
- ★ 上のコース以外の時間数や日数に応じた受講料も設定可能です。ご相談ください。

やっぱり私は一人で勉強するのが落ち着く。解らないときは、わからない原因にたどりつくまで掘り下げてくれるから、これまでひっかかっていた疑問がスーッと解消！



来年はいよいよ中3。高校受験の年を迎えます。今までに学習した範囲をしっかりと復習して実力をつけて受験の年を迎えましょう！

お申し込みは

下記のお電話で

☆ お申し込みの前に無料の体験授業なども受けられます。お気軽にお問い合わせ下さい。

柳内学習塾 河辺校 [TEL:0428-21-5141](tel:0428-21-5141) 東青梅校 [TEL:0428-25-1515](tel:0428-25-1515)

月～金 午後 3:00～10:00

冬の大特典！

本案内をお持ちください。(ホームページをご覧の方はこの画面をお見せ下さい)

- ① 冬期講習 **2,000円引き!**
- ② 2名で同時申し込みすると、1名あたり **4,000円引き!**
- ③ 冬期講習受講者は通常クラス入塾時、**22,000円引き**(12月・1月入会の方)